



HEALTH INFO NET AG

## ASAS Client V3

Windows Vista Home Basic | Vista Home Premium |  
Vista Business | Vista Enterprise | Vista Ultimate

**Ergänzung zur Installationsanleitung  
für Windows Vista Editionen**

28. März 2007  
© HEALTH INFO NET AG, 2007

---

## Installation ASAS Client V3 auf Windows Vista Editionen

---

Microsoft hat Ende Januar 2007 das neue Betriebssystem ‚Windows Vista‘ veröffentlicht; dieses steht in verschiedenen Editionen zur Verfügung:

- Windows Vista **Home Basic**
- Windows Vista **Home Premium**
- Windows Vista **Business**
- Windows Vista **Enterprise**
- Windows Vista **Ultimate**

Die einzelnen Versionen unterscheiden sich vor Allem in Funktionsumfang und Einsatzgebiet voneinander. Zu Informationen, welchen Funktionsumfang die einzelnen Editionen aufweisen, besuchen Sie bitte die Homepage des Herstellers unter:

<http://www.microsoft.com/switzerland/windows/de/products/windowsvista/editions/n/choose.mspx>.

### **Abgrenzung**

Diese Anleitung beschreibt die Inbetriebnahme (Installation und Registration) des ASAS Client V3 auf Microsoft Windows Vista Editionen mit einem Administratoren-Konto, um ihn als Standardbenutzer im täglichen Gebrauch nutzen zu können.

*Wenn Sie nicht sicher sind, welche Vista-Edition Sie besitzen, konsultieren Sie bitte die Unterlagen, die Sie zu Ihrem Computer erhalten haben, insbesondere das Lizenzzertifikat, das in der Regel auf Ihrem Computer oder Laptop aufgeklebt ist.*

### **Sicherheit unter Windows Vista**

Microsoft hat Windows Vista bezüglich Sicherheit grundlegend überarbeitet und gegenüber früheren Windows-Versionen verschiedene Änderungen in Bezug auf Benutzerkonten-Berechtigungen, –steuerung und Anwendungssicherheit vorgenommen. Dies bedeutet, dass es für die Installation, die Registration und den Betrieb des ASAS Client V3 zusätzliche Massnahmen und Vorgänge braucht, die zu beachten sind.

Mit der vorliegenden Anleitung möchten wir Ihnen diese aufzeigen und Sie durch Installation und Registration führen.

### **ASAS Client V3 auf den Windows Vista Editionen**

Wir empfehlen Ihnen, den ASAS Client V3 unter Vista mit einem Windows Benutzerkonto *mit Administratoren-Rechten zu installieren und registrieren* und mit einem *Standardbenutzer-Konto (ohne Administratoren-Rechte) zu nutzen*.

### **Zusätzliche Informationen und Dokumente**

Diese Anleitung ergänzt die **Installationsanleitung** und das **Benutzerhandbuch** zum ASAS Client V3, die Sie beide von unserer Homepage unter <http://www.hin.ch/asas> herunterladen können.

### Voraussetzungen

Um den ASAS Client V3 auf Windows Vista installieren zu können, sind folgende Voraussetzungen notwendig:

- Computer mit installiertem Windows Vista (alle Editionen)
- ein Windows Benutzerkonto mit Administratoren-Rechten
- funktionierender Internet-Zugang
- HIN Basis-Abo
- ASAS Client V3 Software (lizenzfrei; Download unter <http://www.hin.ch/asas>)
- ASAS Client V3 Installationsanleitung und Benutzerhandbuch; beide Anleitungen können Sie unter <http://www.hin.ch/asas> als PDF-Datei herunterladen; Sie benötigen zum Lesen einen Adobe Reader [[www.adobe.de](http://www.adobe.de)])
- HIN Benutzername/Registrierungs-Login und Passwort/Registrierungs-Passwort (beides haben Sie zusammen mit unserem Begrüssungsschreiben erhalten)
- falls Sie den ASAS Client auf einem anderen Computer bereits in Betrieb haben, benötigen Sie den dort bereits registrierten ASAS Schlüssel (einen vorhandenen, bereits registrierten ASAS Schlüssel können Sie über die Export-Funktion auf einen mobilen oder Wechseldatenträger [z.B. USB-Stick, Diskette, CD-ROM] speichern und zum Import auf Ihrem neu erworbenen Computer bereitstellen; sehen Sie dazu auch das Benutzerhandbuch S. 11, Kapitel ‚Register <Extras>, Abschnitt 2).

### Übersicht Vorgehen

Die Inbetriebnahme des ASAS Client V3 geschieht in fünf Schritten:

- A Installation ASAS Client V3 gemäss Installationsanleitung
- B Programmkompatibilitäts-Assistent für ASAS-Anwendungen durchführen
- C Registration ASAS Client V3 gemäss Installationsanleitung
- D Anpassungen: Sicherheitskontext des ASAS Client V3 für Benutzer ohne Administratoren-Rechte festlegen
- E Konfiguration der Drittanwenderprogramme, v.a. Ihr E-Mail-Programm: Einrichten des Benutzerkontos gemäss ASAS Client V3 Installationsanleitung und Benutzerhandbuch, und gemäss Produktdokumentationen Ihres E-Mail-Programms

### A Installation ASAS Client V3

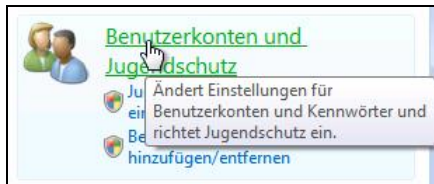
Gehen Sie wie folgt vor, um den ASAS Client V3 auf Ihrem Computer zu installieren:

1. Melden Sie sich mit einem Windows Benutzerkonto, das über Administratorenrechte verfügt, an Ihrem Computer an.

*Wenn Sie nicht sicher sind, welche Rechte Ihr Windows Benutzerkonto besitzt, können Sie dies überprüfen: > WINDOWS BUTTON > SYSTEMSTEUERUNG >*



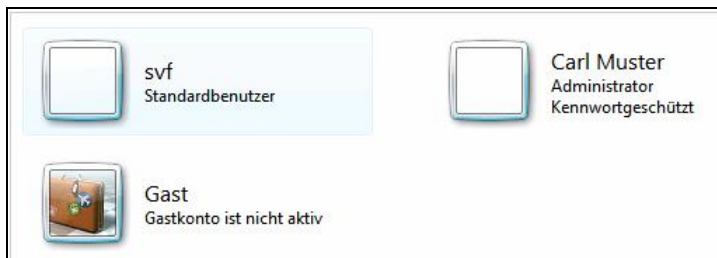
> **BENUTZERKONTEN UND JUGENDSCHUTZ:**



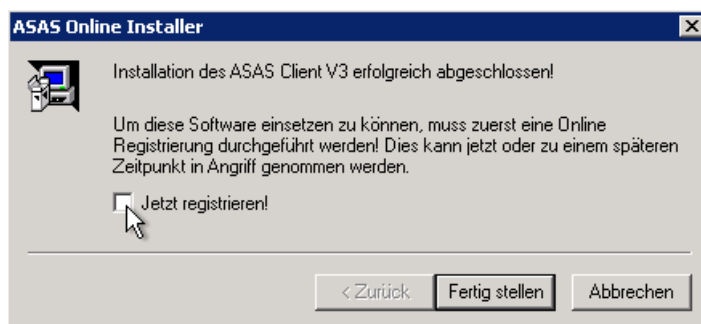
> **BENUTZERKONTEN:**



In der nachfolgenden Übersicht werden alle Benutzerkonten mit ihrer Rolle aufgezeigt:



2. Installieren Sie den ASAS Client V3 mithilfe des ASAS Online Installers ([http://www.hin.ch/d/downloads\\_asas.htm](http://www.hin.ch/d/downloads_asas.htm))
3. Führen Sie die Installation wie in der ASAS Client V3 Installationsanleitung, Kap. 1, ab S. 4, beschrieben durch.  
 è Führen Sie nach Beendigung der Installation **NICHT** die Online Registrierung durch – entfernen Sie beim Abschluss der Installation das Häkchen bei 'Jetzt registrieren':



4. Falls der ASAS Client nach der Installation noch gestartet ist, stoppen und beenden Sie ihn.

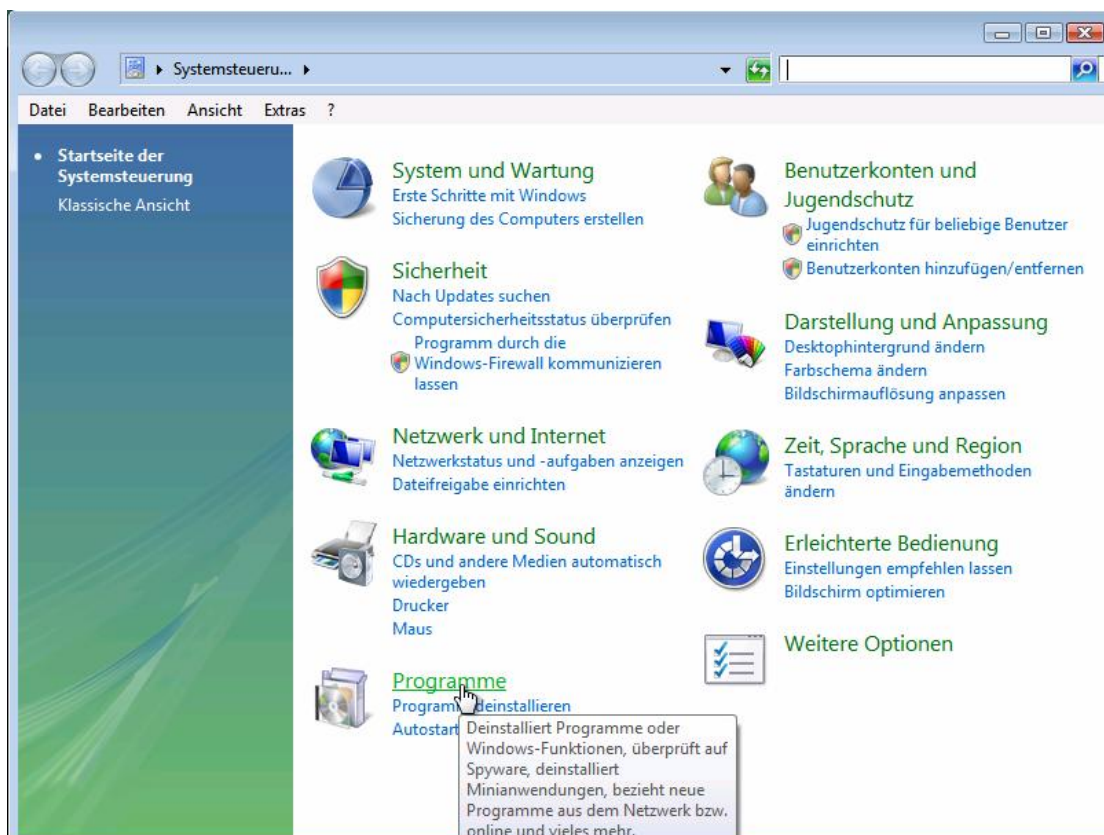
## B Programmkompatibilitäts-Assistent für ASAS-Anwendungen

- Führen Sie für den ASAS Client den Programmkompatibilitätsassistenten gemäss den nachfolgenden Screenshots durch:

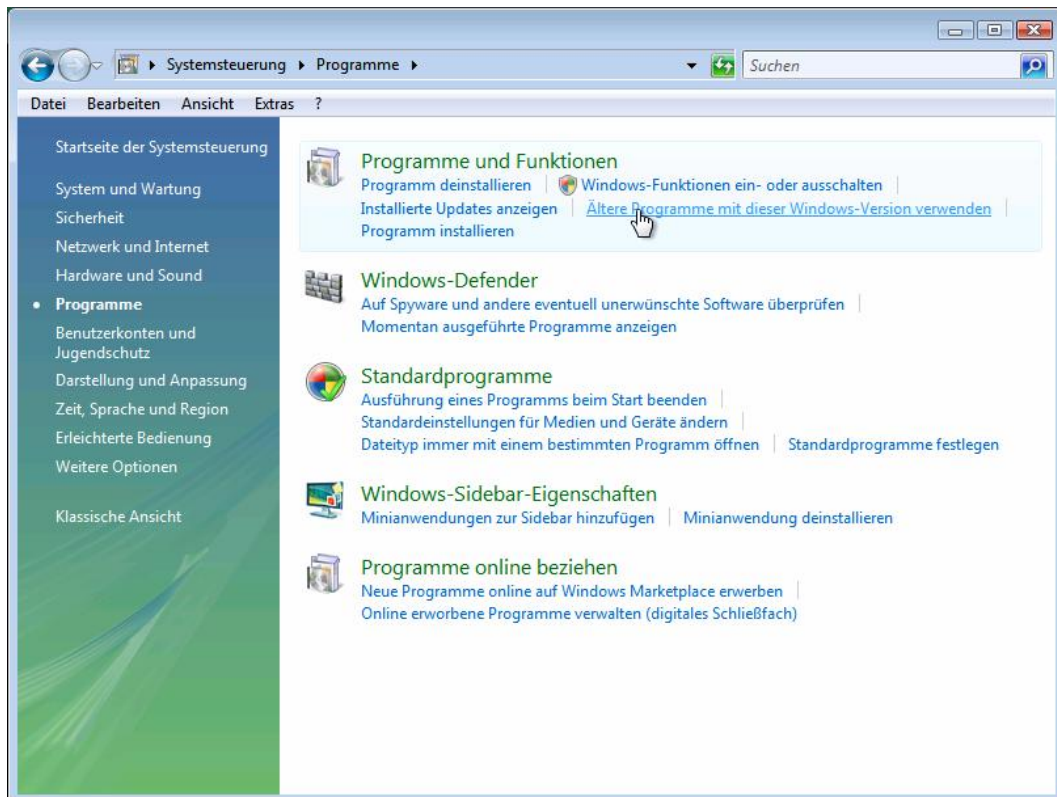
Öffnen Sie über den Windows-Button die 'Systemsteuerung':



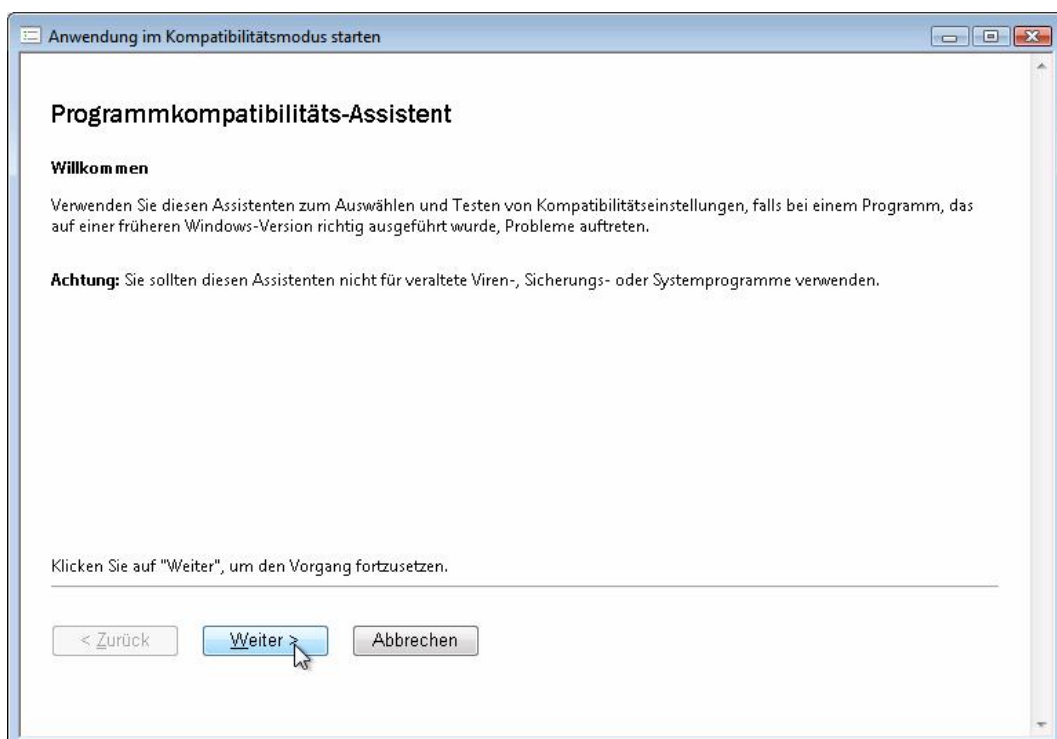
Klicken Sie darin auf 'Programme':



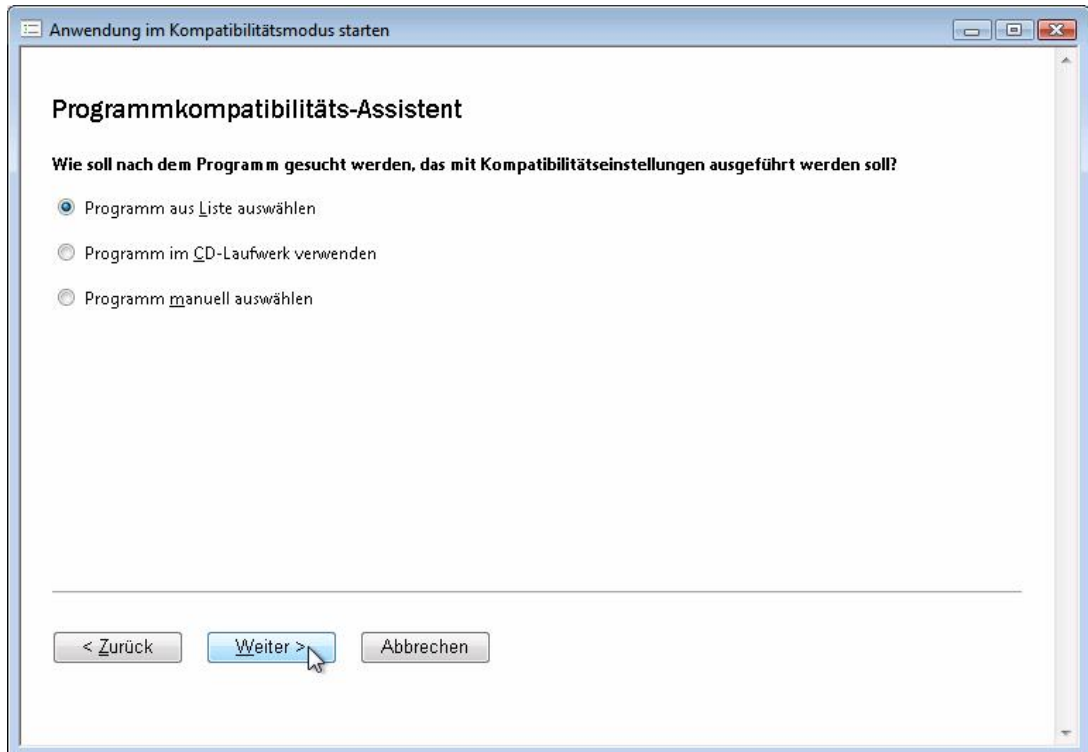
Starten Sie den Assistenten, indem Sie auf 'Ältere Programme mit dieser Windows-Version verwenden' klicken:



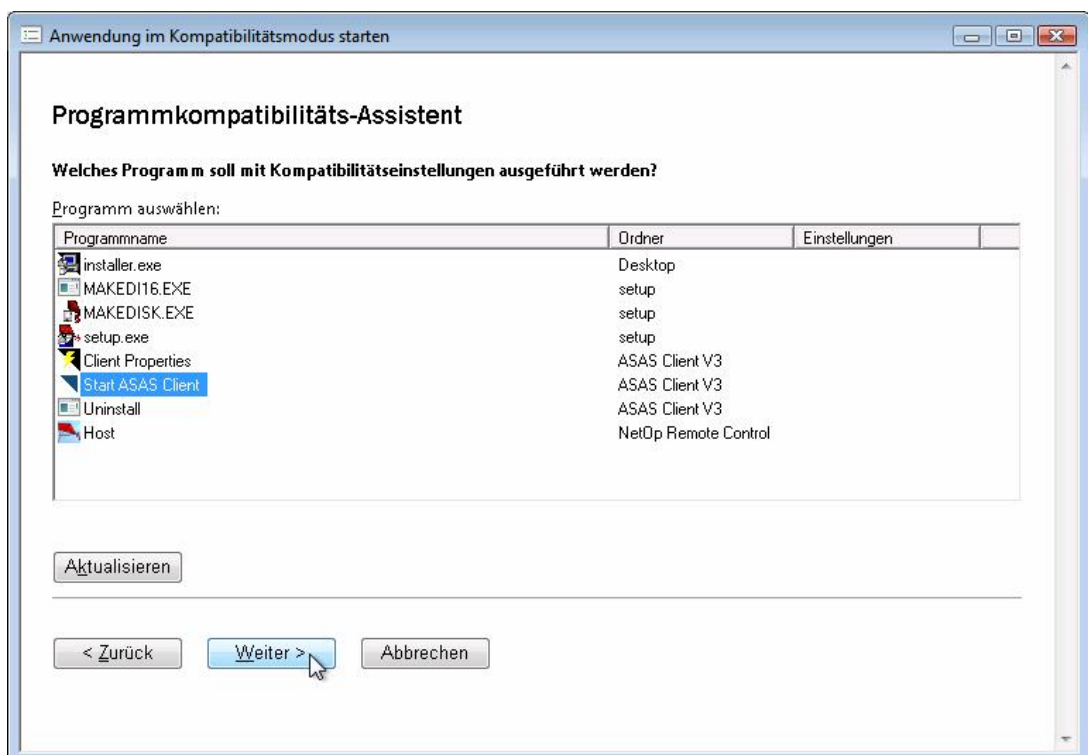
Klicken Sie auf 'Weiter':



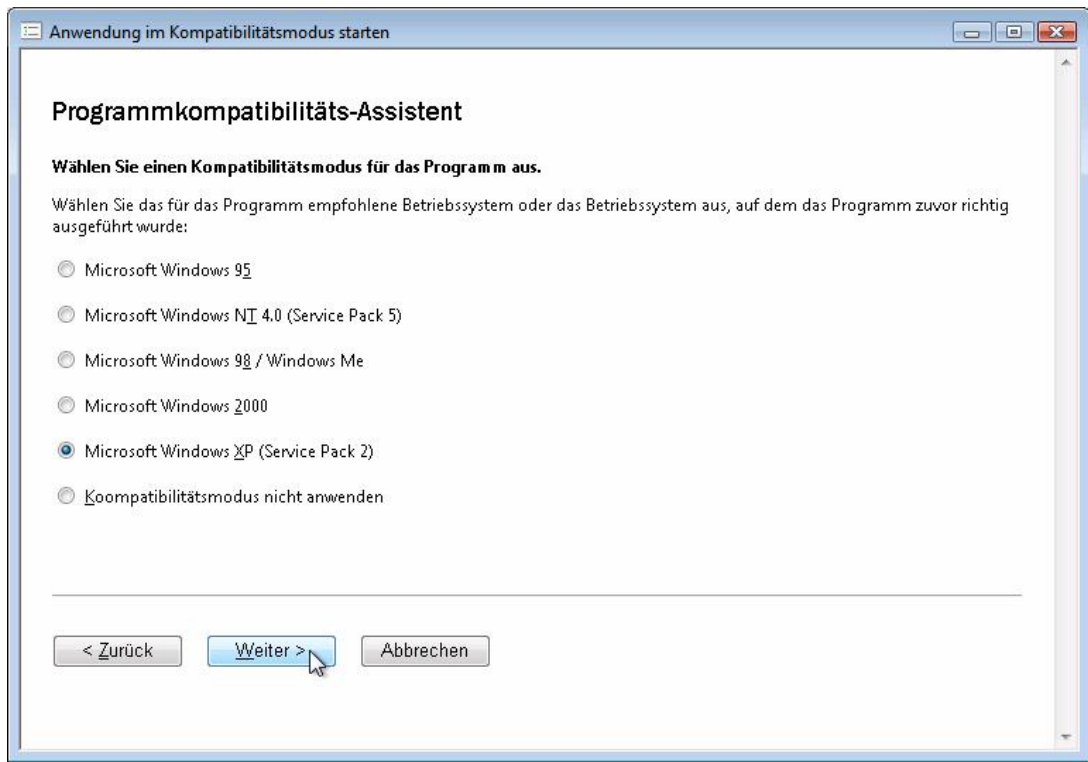
Wählen Sie die Option 'Programm aus Liste auswählen' und klicken Sie auf 'Weiter':



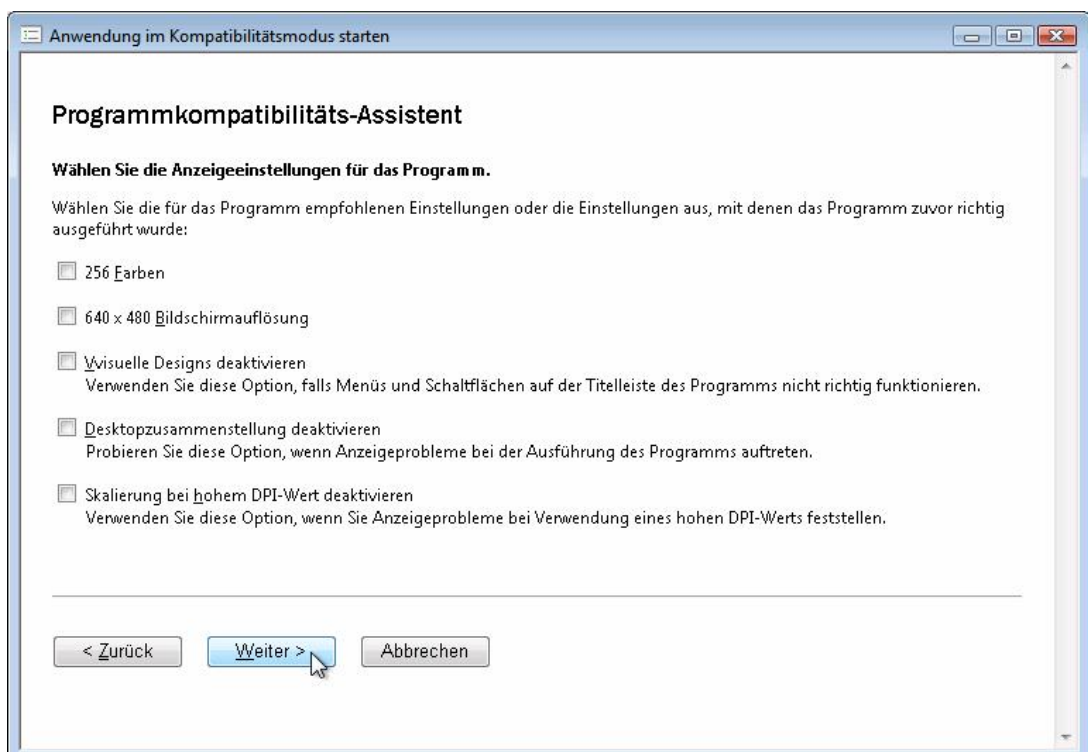
Wählen Sie den Eintrag 'Start ASAS Client' aus:



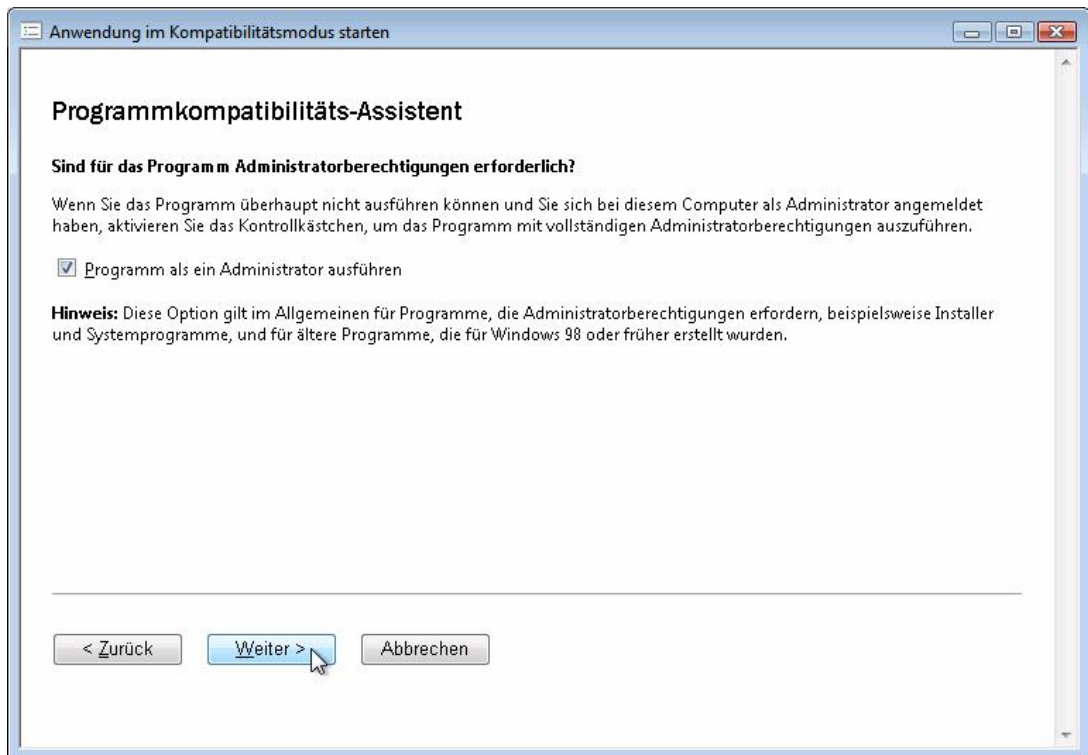
Wählen Sie 'Microsoft Windows XP (Service Pack 2)':



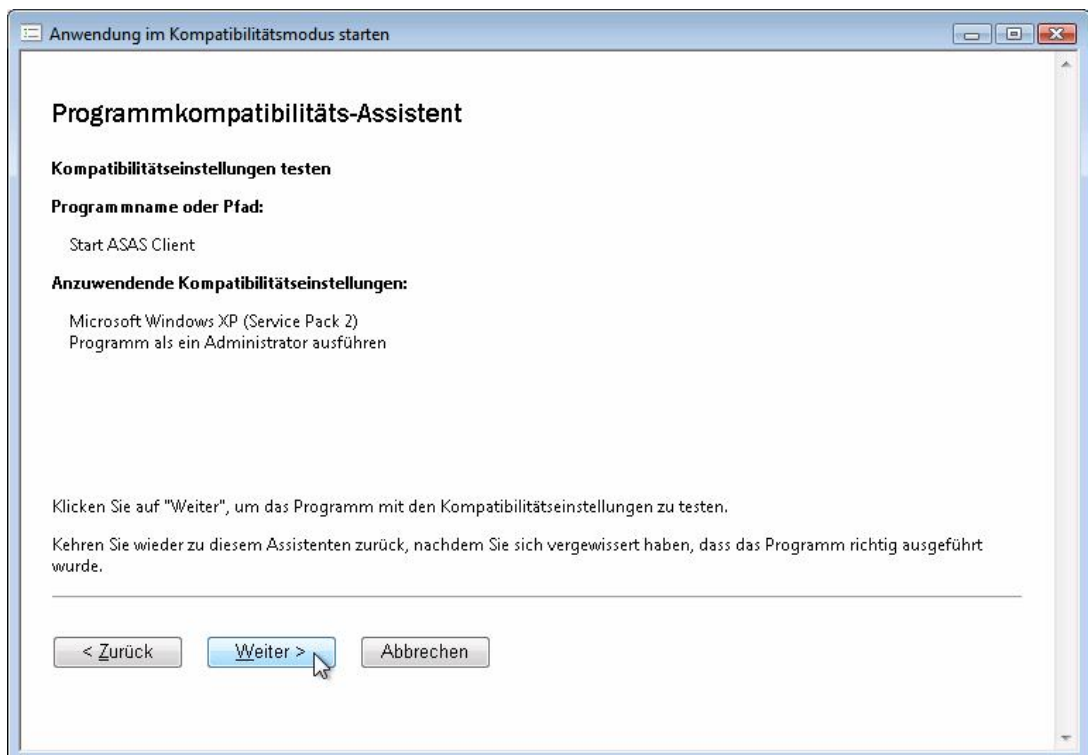
Klicken Sie auf 'Weiter', ohne eine Auswahl für die Anzeigeeinstellungen zu treffen:



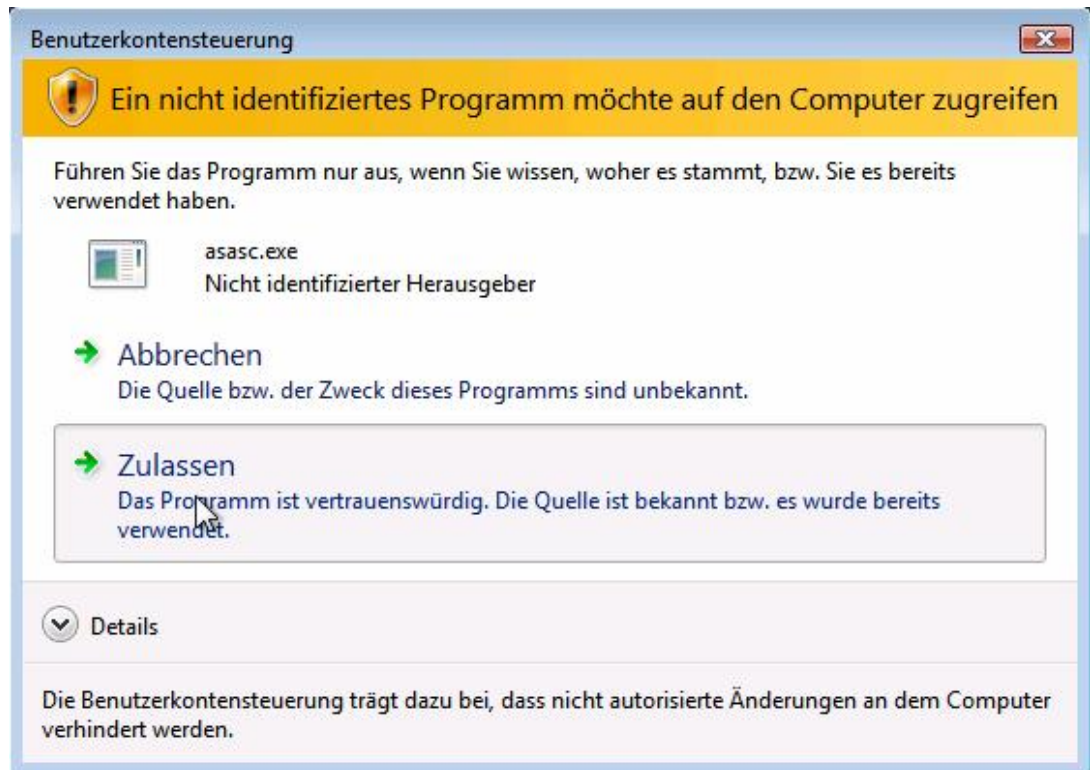
Aktivieren Sie die Option 'Programm als ein Administrator ausführen':



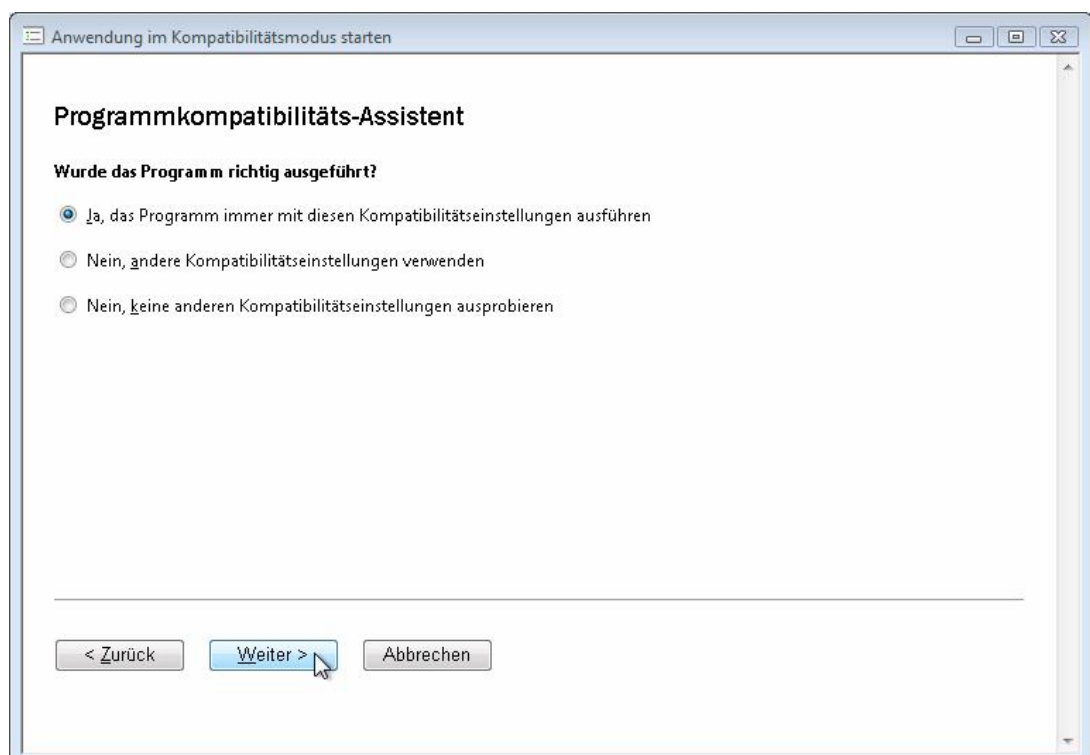
Klicken Sie auf 'Weiter':



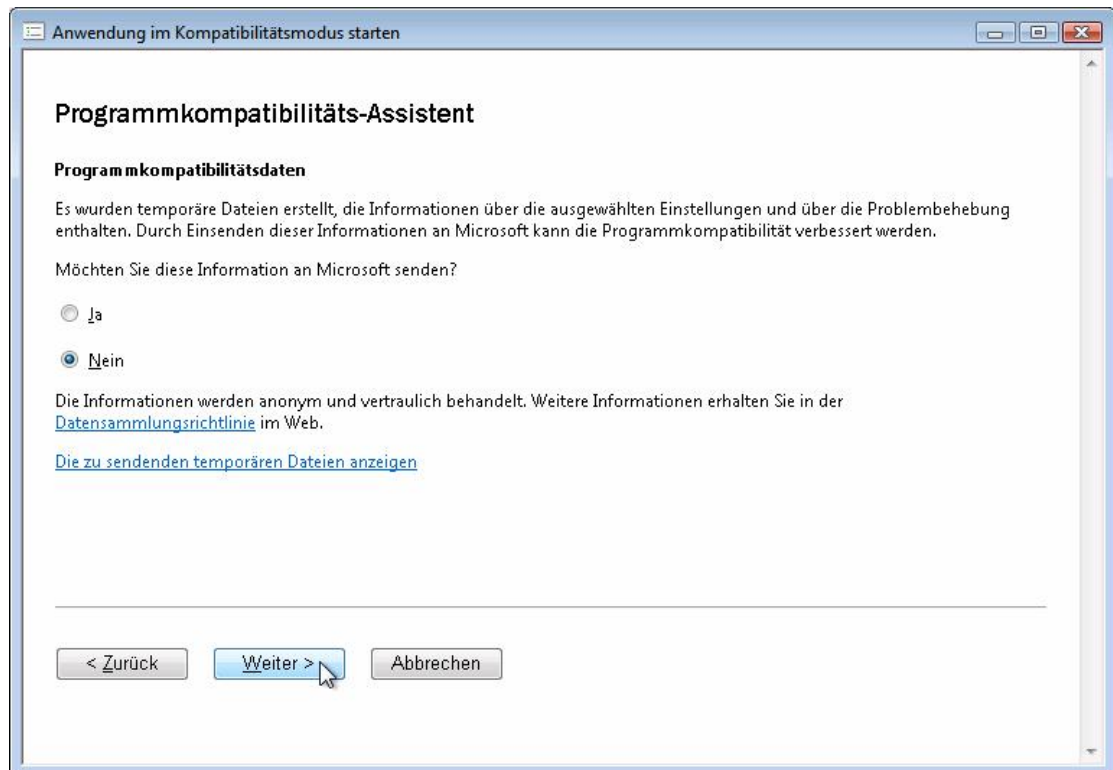
Wählen Sie 'Zulassen':



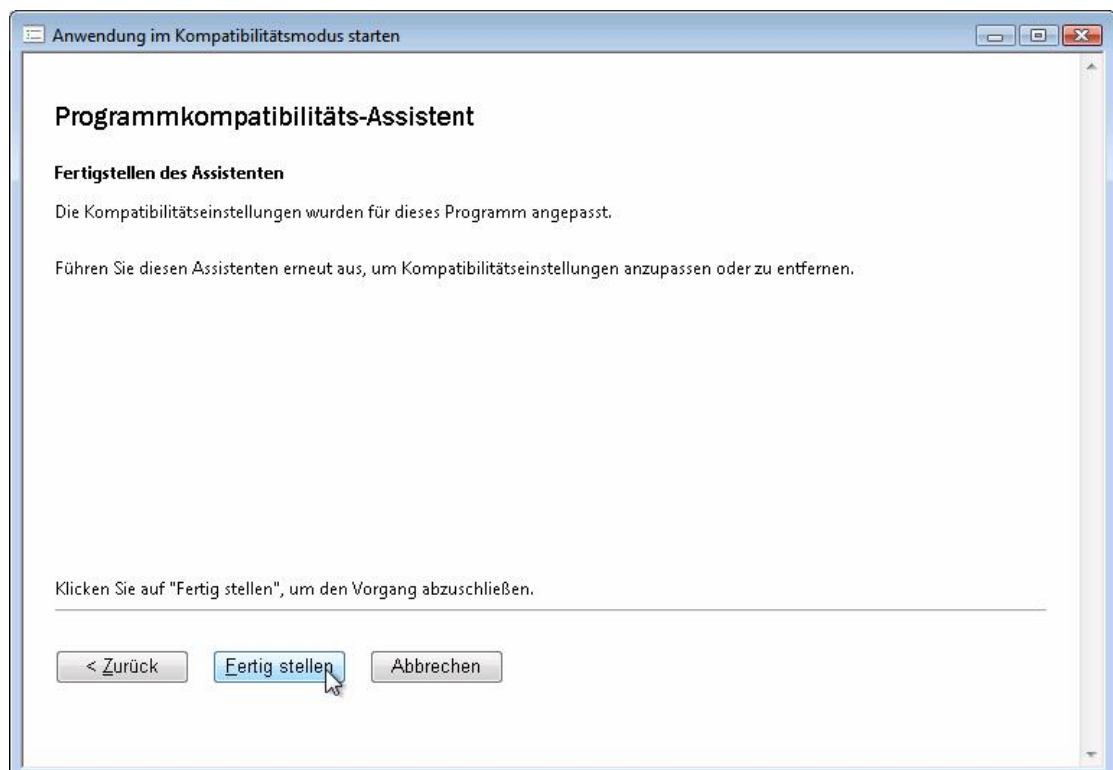
Wählen Sie die Option 'Ja, das Programm immer mit diesen Kompatibilitätseinstellungen ausführen', und klicken Sie auf 'Weiter':



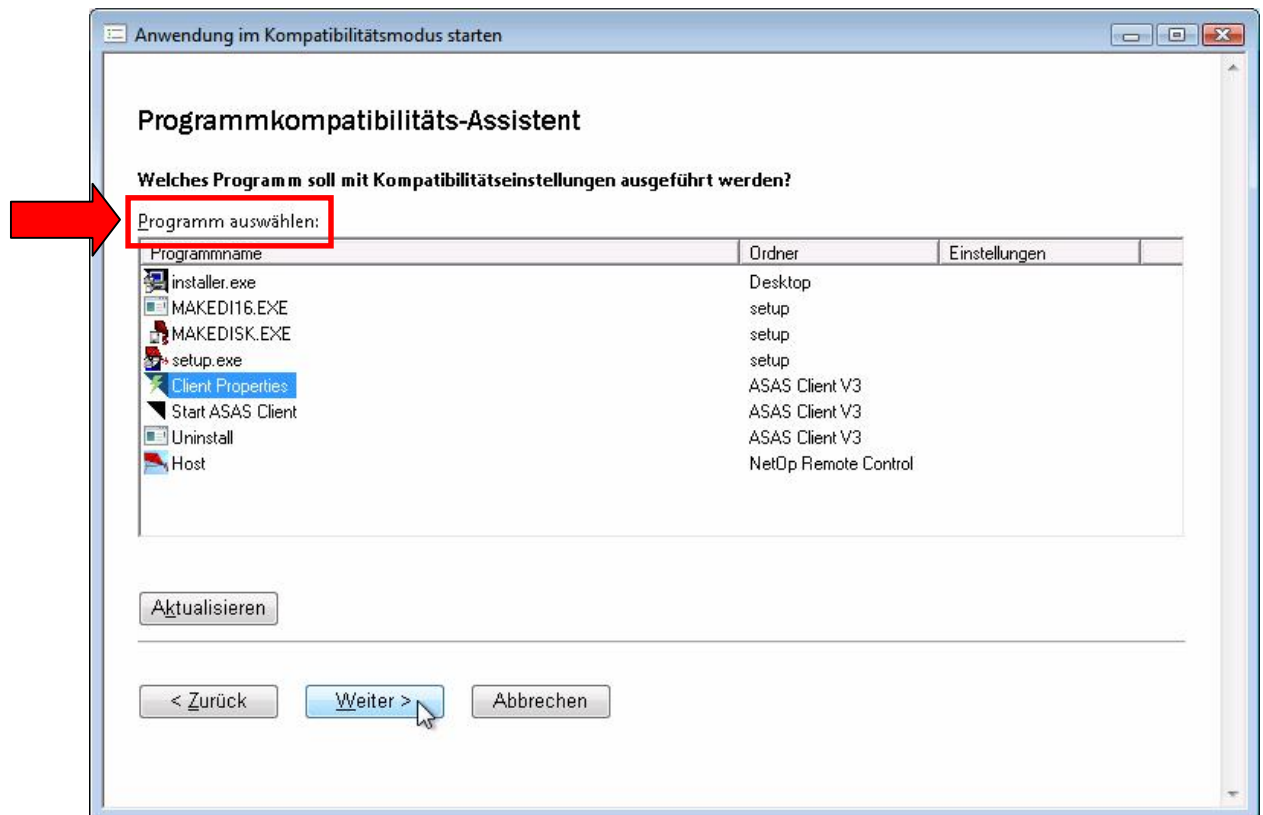
Wählen Sie 'Nein' und klicken auf 'Weiter':



Klicken Sie auf 'Fertig stellen':



Führen Sie den Kompatibilitätsassistenten ebenfalls für die Anwendung 'Client Properties' aus: wiederholen Sie dazu die Schritte ab Seite 7, und wählen Sie unter 'Programm auswählen' den Eintrag 'Client Properties' aus:



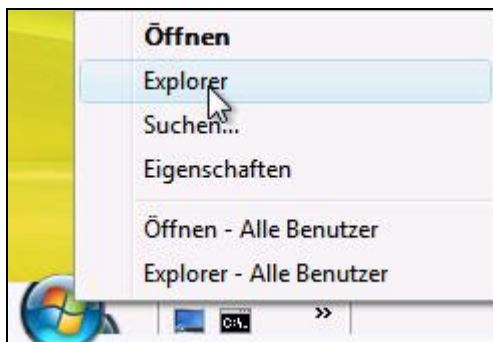
### C **Registration ASAS Client V3**

6. Wenn Sie den Programmkompatibilitäts-Assistenten für beide ASAS Client V3 Anwendungen durchgeführt haben, können Sie die Registration Ihres ASAS Client durchführen, wie sie in der ASAS Client V3 Installationsanleitung, Kap. 2, ab Seite 8, beschrieben ist.

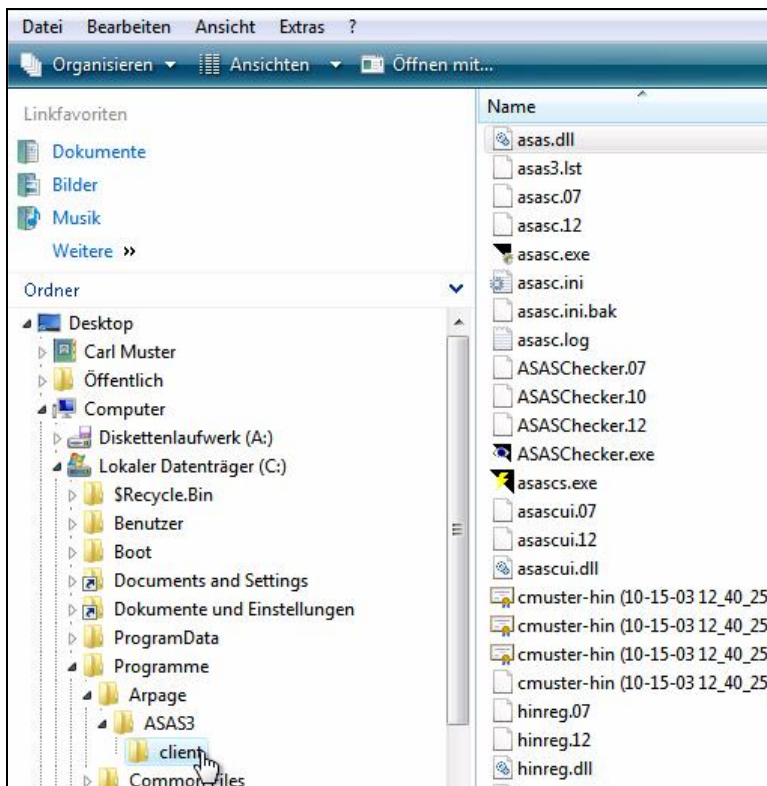
## D Weitere Anpassungen

- Nach der erfolgreichen Registrierung führen Sie folgende Schritte durch, um den ASAS Client V3 für Windows-Benutzer ohne Administratoren-Rechte unbehindert nutzen zu können:

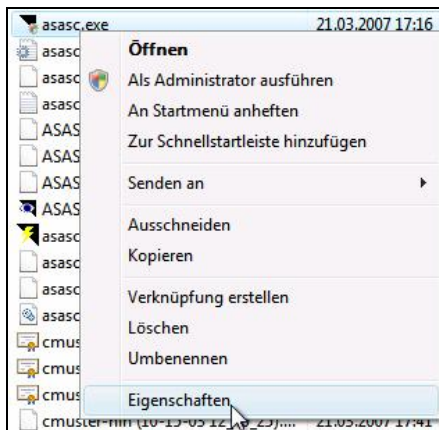
Öffnen Sie den Windows Explorer, indem Sie mit der rechten Maustaste auf den Windows Button unten links klicken:



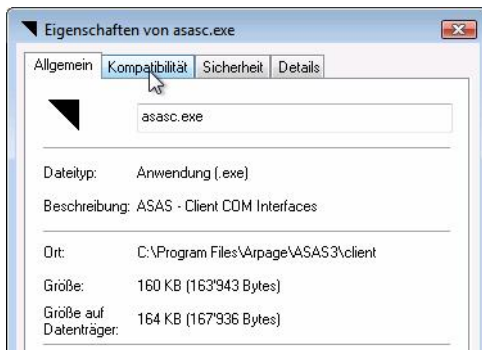
Lokalisieren Sie auf Ihrer Festplatte das Programmverzeichnis des ASAS Client V3 unter C:\Programme\Arpage\ASAS3\client\ :



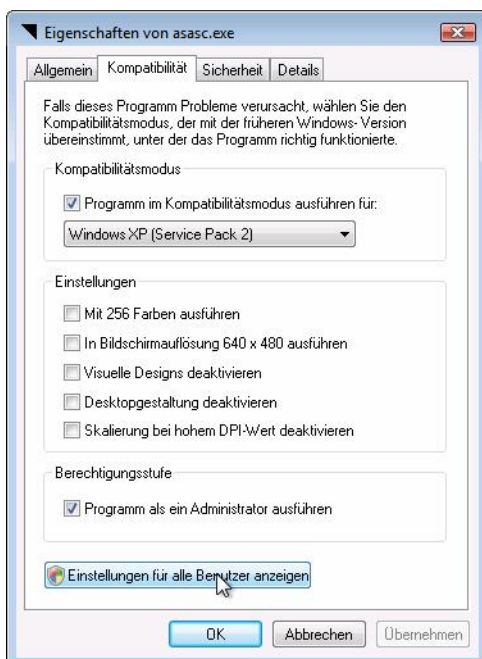
Öffnen Sie mit einem Rechtsklick auf 'asasc.exe' das Eigenschaften-Fenster:



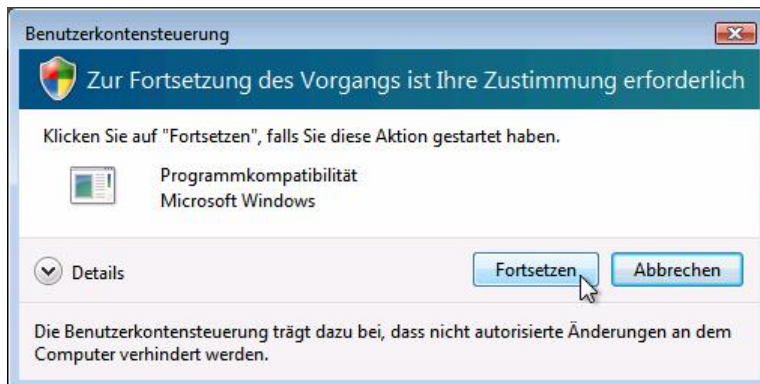
Wechseln Sie ins Register 'Kompatibilität':



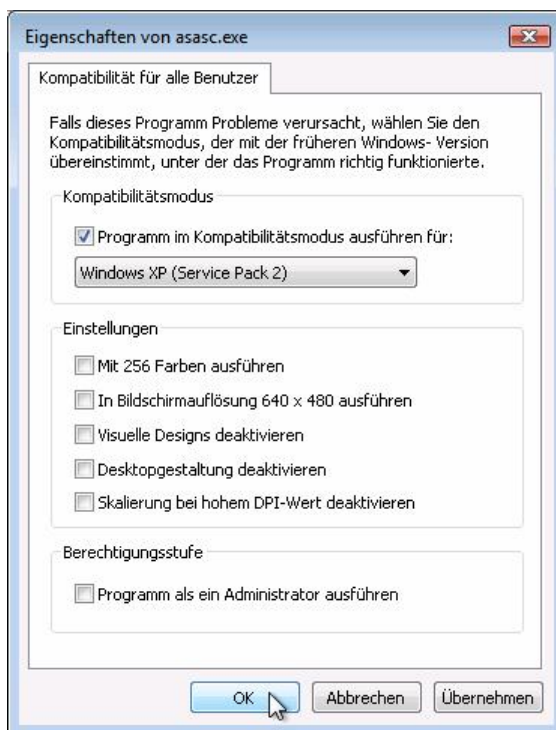
Wählen Sie 'Einstellungen für alle Benutzer anzeigen':



Bestätigen Sie die Frage zur Zustimmung mit 'Fortsetzen':

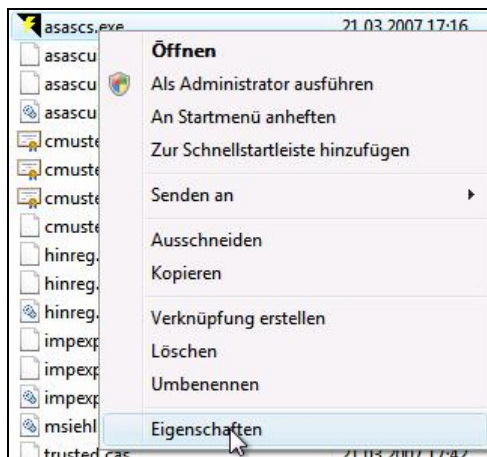


Stellen Sie sicher, dass die Optionen 'Programm im Kompatibilitätsmodus ausführen für:' aktiviert und in der Auswahlliste 'Windows XP (Service Pack 2)' ausgewählt ist:



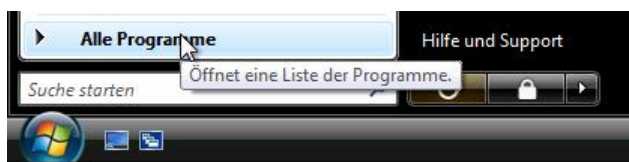
Stellen Sie ebenfalls sicher, dass die Berechtigungsstufe 'Programm als ein Administrator ausführen' **NICHT** aktiviert ist, und bestätigen Sie in beiden Fenstern jeweils mit ,OK'.

Führen Sie diese Konfiguration auch für die Datei asascs.exe aus, indem Sie die Schritte ab Seite 13, unten, auch für asascs.exe mit denselben Einstellungen vornehmen:

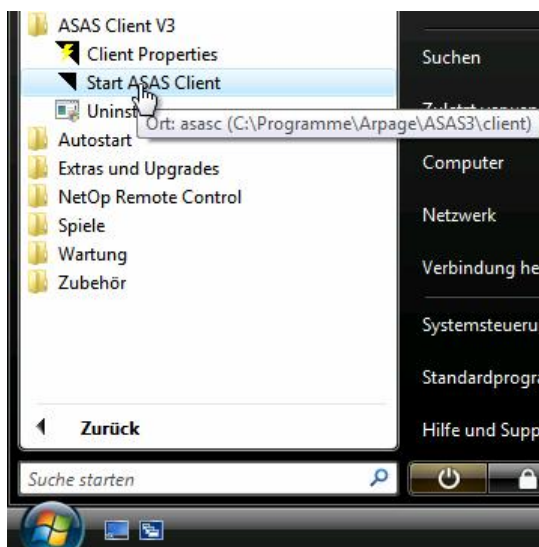


Nachdem Sie die Kompatibilitätseinstellungen vorgenommen und die Berechtigungsstufe für Standardbenutzer gesetzt haben, ist der ASAS Client V3 für die Nutzung bereit:

8. Melden Sie sich mit einem Standardbenutzer-Konto an und starten Sie den ASAS Client V3 über > WINDOWS BUTTON > ALLE PROGRAMME:



> ASAS CLIENT V3 > START ASAS CLIENT:



### **E Konfiguration Ihres E-Mail-Programms**

9. Richten Sie das HIN Konto im E-Mail-Programm Ihrer Wahl anhand folgender Angaben ein:

E-Mail-Adresse: *Ihre E-Mail-Adresse* (entnehmen Sie diese bitte unserem Begrüßungsschreiben)  
 Benutzername: *Ihr ASAS Login* (entnehmen Sie dieses bitte unserem Begrüßungsschreiben)  
 Passwort: *Ihr Registrations-Passwort* (entnehmen Sie dieses bitte unserem Begrüßungsschreiben)  
 Posteingangs- oder POP3-Server:  
     asas  
 Postausgangs- oder SMTP-Server:  
     asas

*Alle nötigen Informationen, wie Sie ein Mail-Konto in Ihrem E-Mail-Programm einrichten, finden Sie in den Benutzerhandbüchern oder Hilfen Ihres Programms; wenden Sie sich allenfalls auch an Ihren Lieferanten, bei dem Sie das Programm bezogen haben, oder an den Software Hersteller.*

**WICHTIG:** Um Änderungen an der Konfiguration des ASAS Client V3 vorzunehmen, müssen Sie sich wieder mit dem Benutzerkonto mit Administratoren-Rechten an Ihrem Computer anmelden, damit diese Änderungen gespeichert werden; sie sind dann jedoch für alle Benutzer, die den ASAS Client V3 auf dem Computer benutzen, wirksam.

**Bemerkung:** Nutzt man den ASAS Client V3 wie beschrieben, protokolliert er nicht wie üblich in die Datei C:\Programme\Arpage\ASAS3\Client\asasc.log, sondern ins Verzeichnis C:\Benutzer\[Ihr Windows Benutzername]\AppData\local\VirtualStore\Program Files\Arpage\ASAS3\Client\asasc.log.